

# Lehrgang für Ingenieure der Bauwerksprüfung nach DIN 1076



## Lehrgangsziel

Das Zertifikat Bauwerksprüfung nach DIN 1076 untermauert die Qualifikation zur Überwachung und Bewertung von Betonbauwerken der öffentlichen Verkehrswege und bestätigt fundierte betontechnologische Kenntnisse. Es dient der Vereinheitlichung des Niveaus der Bauwerksprüfung und Erweiterung der Kenntnisse.

## Zielgruppe

- Bachelor
- Diplom-Ingenieure
- Master des konstruktiven Ingenieurbaus

## Voraussetzungen

- abgeschlossenes Hochschulstudium, aus welchem statisch konstruktive Kenntnisse für Ingenieurbauwerke bzw. Brücken gemäß DIN 1076 hervorgehen
- fünfjährige Erfahrung im konstruktiven Ingenieurbau, davon mindestens 2 Jahre im Brückenbau bzw. in der Bauwerksprüfung nach DIN 1076

## Lehrgangsinhalt

- Rechtliche und technische Regelungen
- Schadensursachen
- Schwachstellen
- Organisation der BW-Prüfung
- Schadenserfassung am Bauwerk und Bewertung
- Kalkulationsgrundlagen, Prüfkosten
- Fahrzeug- und Gerätemanagement
- Prüfung nach besonderen Vorschriften
- objektbezogene Schadensanalyse, Schadensbilder
- Lager- und Fahrbahnübergänge
- Unfallverhütung
- zerstörungsfreie Prüfverfahren

## Referenten

Referententeam

## Abschluss

Die Teilnehmer erwerben durch eine erfolgreiche Prüfung ein bundesweit gültiges Zertifikat des Vereins zur Förderung der Ausbildung zur Brückenprüfung, Brückeninspektion und Bauwerksprüfung nach DIN 1076, VFIB, welches eine Gültigkeitsdauer von 6 Jahren besitzt



Zur Fortbildung nach Besuch dieses Lehrgangs empfehlen wir den „Praxislehrgang der Bauwerksprüfung nach DIN 1076“, BB48.



Kursnummer  
BB46

Kursart  
Lehrgang

Termine  
Mo 27.01.2025 bis  
Fr 31.01.2025

Mo 02.06.2025 bis  
Fr 06.06.2025

Mo 17.11.2025 bis  
Fr 21.11.2025

Dauer  
7 Tage

Kosten  
Lehrgangspaket  
1.690,00 Euro  
VFIB-Zertifikatsgebühr  
200,00 Euro  
oder  
VFIB-Teilnahmebe-  
scheinigungsgebühr  
100,00 Euro

Im Lehrgangspaket sind enthalten:  
Kursgebühr, Lernmittel  
Prüfungsgebühr sowie  
Mittagessen\*  
und Pausengetränke\*/  
\*inkl. ges. MwSt.

Dazu kommen Zertifikats-  
gebühr und ggf. Übernach-  
tung in unseren Gäste-  
häusern sowie sowie Früh-  
stück und Abendessen

In Zusammenarbeit mit



# Unterkunft und Gastronomie direkt auf dem Gelände



Wir wollen, dass Sie sich bei uns wohlfühlen – deshalb können Sie bei uns nicht nur zusammen lernen, sondern auch wohnen und essen!

Die Bayerische BauAkademie verfügt neben modernen Lehrsälen, Schulungsgebäuden und einem Übungsgelände für Baumaschinen auch über einen Unterkunfts- und Gastronomiebetrieb. Auf unserem „Campus der kurzen Wege“ ist alles nur einen Katzensprung voneinander entfernt. Bei der Übernachtung vor Ort in der Bayerischen BauAkademie entfallen An- und Abreisezeiten und unseren Teilnehmern steht ihre Zeit für den Wissenserwerb und die Vertiefung des Gelernten auch mit anderen Teilnehmern zur Verfügung.

Sechs moderne Gästehäuser mit rund 150 Gästezimmern sowie 25 geräumige Apartments ermöglichen Schulungsteilnehmern und Besuchern bei mehrtägigen Aufenthalten die Unterbringung direkt auf dem Gelände der Bayerischen BauAkademie.

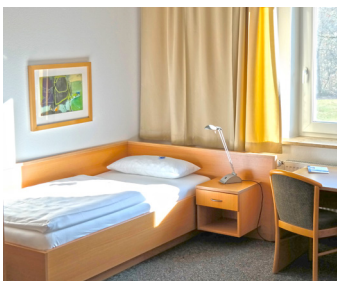
Durch die gemeinsame Unterbringung der Kursteilnehmerinnen und Kursteilnehmer entstehen viele Möglichkeiten für den fachlichen Austausch. Sie haben Gelegenheit, abends nach dem Unterricht ihren Lernstoff gemeinsam nach- oder sich auf anstehende Prüfungen vorzubereiten.

Unser Küchenteam kocht täglich frisch und bietet den Teilnehmerinnen und Teilnehmern eine reichhaltige Auswahl auch an vegetarischen Gerichten. Lassen Sie sich von unserem gastronomischen Angebot mit bekannten und besonderen Spezialitäten aus der regionalen Küche vom Frühstück bis zum Abendessen verwöhnen.

Nach dem Schulungsbetrieb bieten sich direkt auf dem Gelände der Bayerischen BauAkademie vielfältige Freizeitmöglichkeiten: Erholen Sie sich nach einem anstrengenden Tag in unserer gemütlichen Bierstube oder im lauschigen Biergarten im Austausch mit Freunden und Kollegen oder lassen Sie den Tag mit unserem Sport- und Wellnessangebot ausklingen.

Auch der fußläufig erreichbare Ortskern von Feuchtwangen bietet mit seinem historischen Marktplatz Gelegenheit zur Freizeitgestaltung.

Im näheren Umkreis bieten sich an der „Romantischen Straße“ weitere Ausflugs- und Freizeitmöglichkeiten, wie z.B. die historischen Altstädte von Dinkelsbühl oder Rothenburg ob der Tauber.



Bayerische BauAkademie  
Ansbacher Straße 20  
91555 Feuchtwangen  
Tel. 09852 9002-0  
Fax 09852 9002-909  
info@baybauakad.de  
www.baybauakad.de

Zertifiziert nach DIN EN ISO 9001:2015  
Die Bayerische BauAkademie  
ist eine Einrichtung des  
Berufsförderungswerks  
des Bayerischen Baugewerbes e.V.